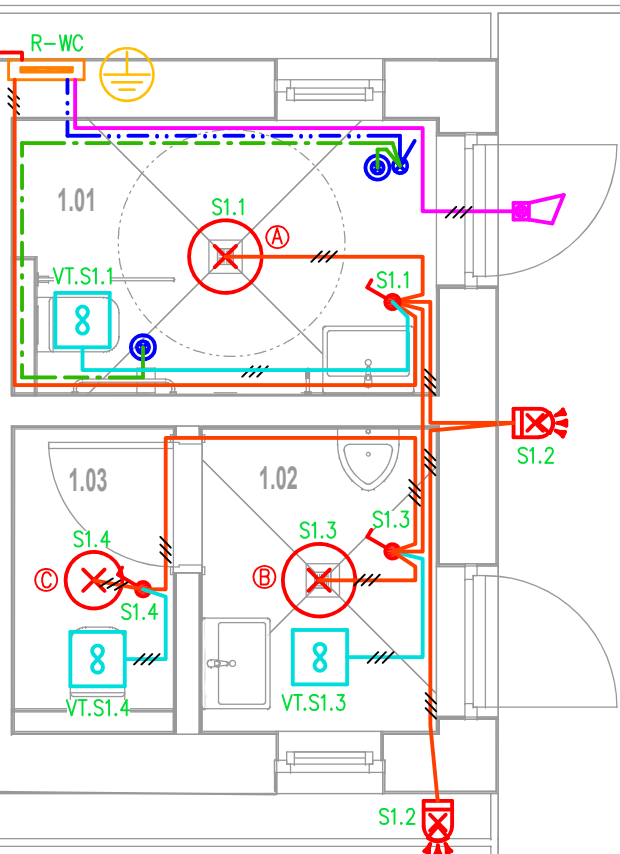


JRPJ4/2
pole č.2

BAR

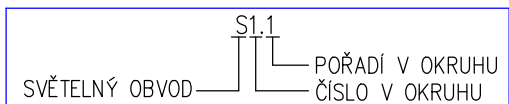
NOUZOVÁ SIGNALIZACE BUDE DOPRACOVÁNA V RÁMCI PROVÁDĚNÍ ELEKTROINSTALACE



PROVEDENÍ ELEKTROINSTALACE:

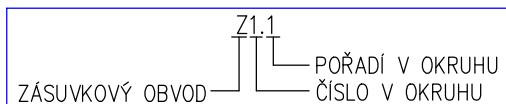
ELEKTROINSTALACE BUDE PROVEDENA KABELY CYKY ULOŽENÝMI POD OMÍTKOU (PŘÍSTAVBY WC) A VE VKLÁDACÍ LIŠTĚ LHD (NAPÁJECÍ KABEL ROZVÁDĚČE R-WC) + KABELY PŘIVOLÁVACÍHO SYSTÉMU.
KABELÁŽ BUDE UKONČENA V INSTALAČNÍCH KRABICÍCH KPR68 (SPÍNAČE, KABELOVÁ VÝVODKA)
KABELÁŽ PRO PŘIPOJENÍ SÁLAVÝCH PANELŮ BUDE UKONČENA V INSTALAČNÍ KRABICI ULOŽENÉ VE STROPNÍ KONSTRUKCI.
VENTILÁTORY BUDOU NAPÁJENY POMOCÍ ČASOVÝCH SPÍNAČŮ ULOŽENÝCH V KRABICÍCH KPR POD SPÍNAČI OSVĚTLENÍ S JEJICH AKTIVACÍ SPOLEČNĚ SE SEPNUTÍM OSVĚTLENÍ MÍSTNOSTI A ČASOVÝM DOBĚHEM PO VYPNUTÍ OSVĚTLENÍ.
ZÁSOBNÍKY TUV BUDOU NAPOJENY Z KABELOVÝCH VÝVODEK PLEXI IP55 INSTALOVANÝCH POD UMÝVADLY.

SYSTÉM OZNAČOVÁNÍ EL. OBVODŮ



NAPĚŤOVÁ SOUSTAVA: 3+PE+N stř. 230V/400V, TN-S
OCHRANA PŘED ÚRAZEM EL. PROUDEM
DLE ČSN 2000-4-41 ed.3

SYSTÉM OZNAČOVÁNÍ EL. OBVODŮ

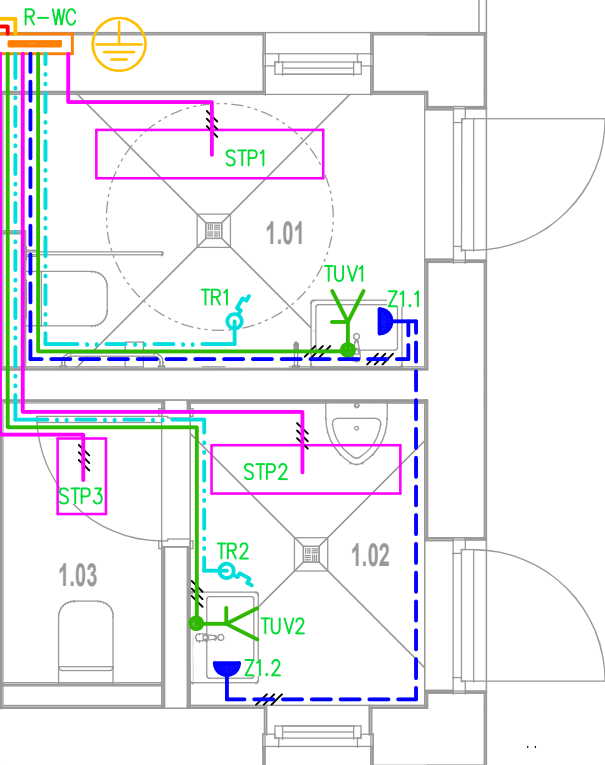


NAPĚŤOVÁ SOUSTAVA: 3+PEN stř. 230V/400V, TN-C
OCHRANA PŘED ÚRAZEM EL. PROUDEM
DLE ČSN 2000-4-41 ed.3

LEGENDA POUŽITÝCH KABLŮ:

- OSVĚTLENÍ, CYKY-J3x1,5mm2
- ZÁSUVKOVÉ OBVODY, CYKY-J3x2,5mm2
- ZÁSOBNÍKY TUV, CYKY-J3x2,5mm2
- VENTILÁTORY, CYKY-J3x1,5mm2
- INFRAPANELY, CYKY-J3x1,5mm2
- TERMOSTATY, CYKY-02x1,5mm2
- HOUKAČKA, CYKY-J3x1,5mm2
- SIGNÁLNÍ TLAČÍTKA, SYKFY 4x2x0,5mm
- KONTROLNÍ MODUL, SYKFY 4x2x0,5mm
- VODIČ OCHRANNÉHO POSPOJENÍ, CY6mm2 ZŽ
- NAPÁJECÍ KABEL R-WC, CYKY-J5x6mm2

JRPJ4/2
pole č.2



LEGENDA POUŽITÝCH ZNAČEK:

- SPÍNAČ ŘAZENÍ Č.1, 10A/230V, IP55, ZAPUŠTĚNÝ
- ZÁSUVKA JEDNONÁSOBNÁ 2P+PE, 16A/230V, IP55, ZAPUŠTĚNÁ
- SIGNÁLNÍ TLAČÍTKO SE ŠNŮROU
- INSTALAČNÍ VÝŠKA 2,2m, ŠNŮRA UKONČENA CCA 0,15m NAD PODLAHOU
- KONTROLNÍ MODUL S RESETOVACÍM TLAČÍTKEM VE VÝŠCE 2,2m
- PROSTOROVÉ ČIDLO IP54 PRO VE VÝŠCE CCA 1400mm
- KABELOVÝ VÝVOD PŘIPOJENÝ Z KABELOVÉ VÝVODKY IP55, TUV
- NOVÝ PODRUŽNÝ ROZVÁDĚČ
- VENTILÁTOR SPÍNANÝ ČASOVÝM SPÍNAČEM POD VYPÍNAČ
- HOUKAČKA 230V S VÝSTRAŽNÝM SVĚTLEM, IP44
- SVÍTLIDLO PŘISAZENÉ, LED42W, IP44, r 480mm
- SVÍTLIDLO PŘISAZENÉ, LED32W, IP44, r 480mm
- SVÍTLIDLO PŘISAZENÉ, LED27W, IP44, r 375mm
- SVÍTLIDLO PŘISAZENÉ S ČIDLEM, 12W, IP44,
- SÁLAVÝ TOPNÝ PANEL, 400W, IP44
- SÁLAVÝ TOPNÝ PANEL, 330W, IP44
- SÁLAVÝ TOPNÝ PANEL, 100W, IP44

ELEKTROINSTALACE BUDE PROVEDENA KABELY CYKY ULOŽENÝMI POD OMÍTKOU (PŘÍSTAVBY WC) A VE VKLÁDACÍ LIŠTĚ LHD (NAPÁJECÍ KABEL ROZVÁDĚČE R-WC + VODIČ OCHRANNÉHO POSPOJENÍ).
KABELÁŽ BUDE UKONČENA V INSTALAČNÍCH KRABICÍCH KPR68 (SPÍNAČE, KABELOVÁ VÝVODKA)

PROJEKT

"ZŠ Česká Třebová - přístavba toalet"
Česká Třebová

INVESTOR

Česká Třebová
Staré náměstí 78, Česká Třebová, 560 02,

INŽENÝRING STAVBY

ARCHITEKT

MOTION Constrution s.r.o.

GENERÁLNÍ PROJEKTANT

MOTION Constrution s.r.o.
Zahradní 334, Lubenec, 439 83
T: 606 452 280
E: studio@mo-co.cz

VYPRACOVAL

Pavel Horský

ZODPOVĚDNÝ PROJEKTANT

Ing. Jiří Dvořák, ČKAIT 0013777

ZPRACOVATEL PROFESNÍ ČÁSTI

MOTION Constrution s.r.o.
Zahradní 334, Lubenec, 439 83
T: 606 452 280
E: studio@mo-co.cz

VYPRACOVAL

Pavel Horský

ZODPOVĚDNÝ PROJEKTANT

Ing. Jiří Dvořák, ČKAIT 0013777

± 0,000 = SO 01 = +000,000 m n.m.

STUPEŇ

DPS

ČÁST

D.1.1.E

STAVEBNÍ OBJEKT:

STAVEBNÍ PODOBJEKT:

SO 01

VÝKRES

SILNOPROUDÁ ELEKTROINSTALACE
ELEKTROINSTALACE

DATUM 01/2024

REVIZE/ DATUM

HRP_PRA

MĚŘÍTKO

PARÉ

1:50

ČÍSLO VÝKRESU

D.1.1.4.4.1